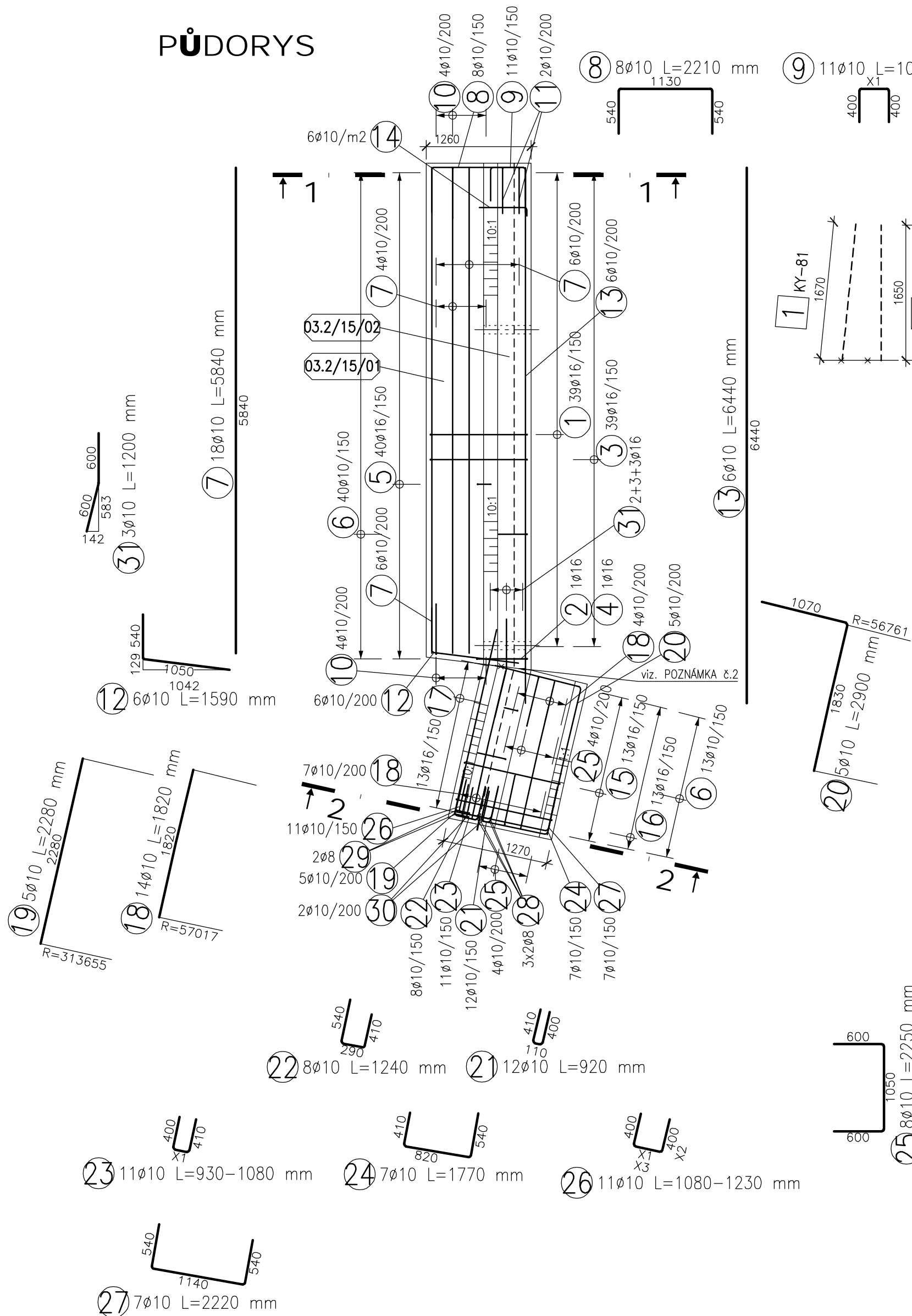
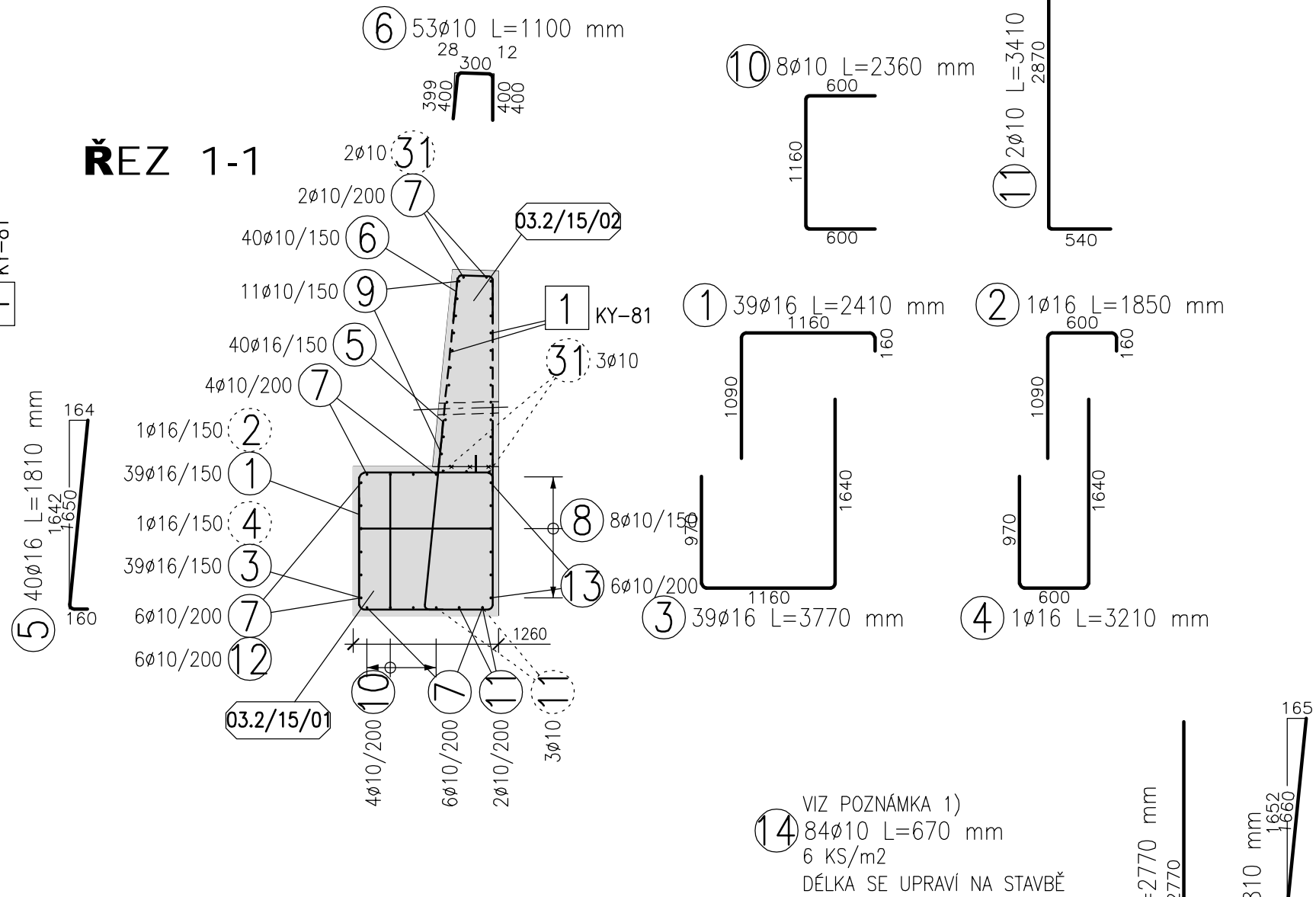


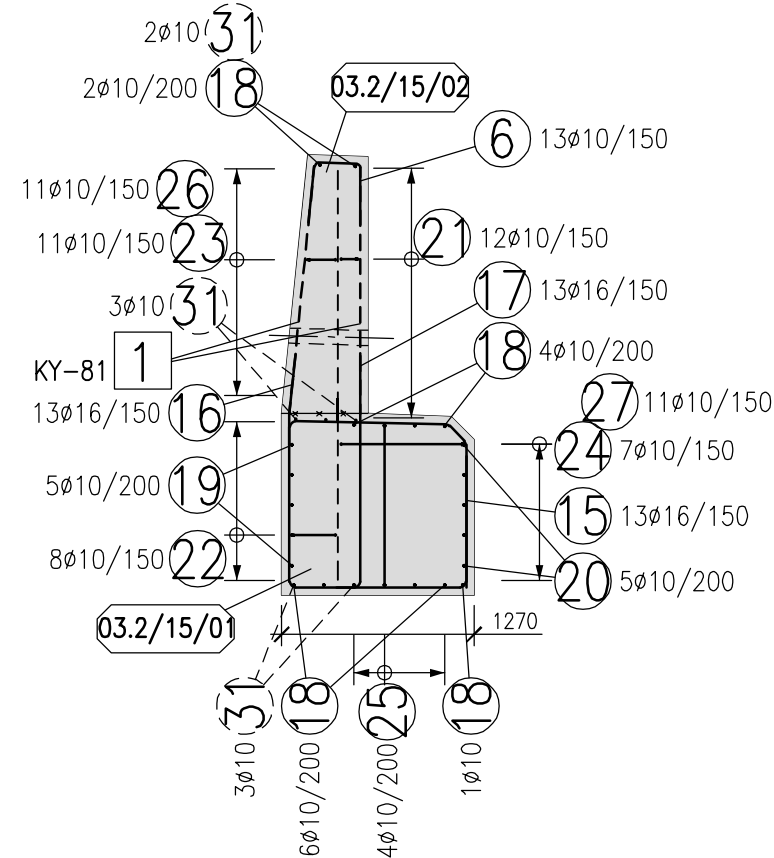
PŮDORYS



ŘEZ 1-1



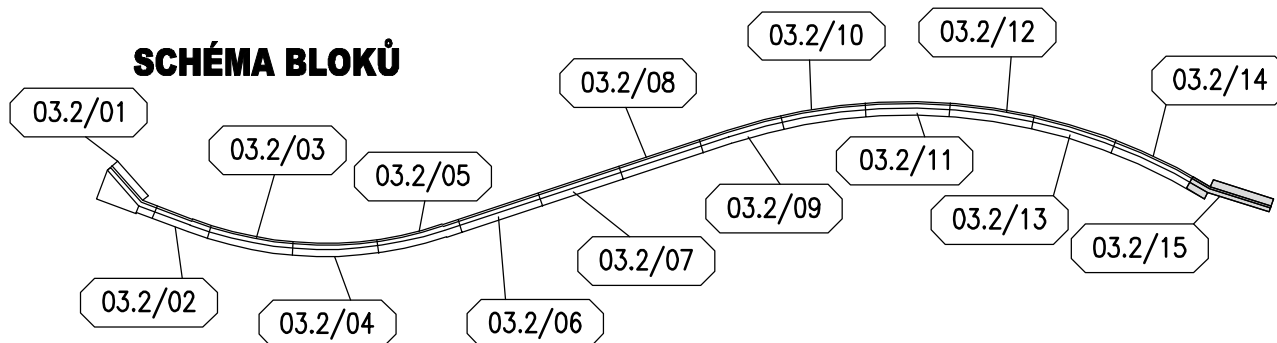
ŘEZ 2-2



TABULKA VÝZTUŽE

Č. pol.	D [mm]	Délka [m]	Počet ks.	Délka B500B		
				8	10	16
1	16	2.410	39			93.990
2	16	1.850	1			1.850
3	16	3.770	39			147.030
4	16	3.210	1			3.210
5	16	1.810	40			72.400
6	10	1.100	53		58.300	
7	10	5.840	18		105.120	
8	10	2.210	8		17.680	
9	10	-x-	11		12.680	
10	10	2.360	8		18.880	
11	10	3.410	2		6.820	
12	10	1.590	6		9.540	
13	10	6.440	6		38.640	
14	10	0.670	84		56.280	
15	16	2.340	13			30.420
16	16	3.590	13			46.670
17	16	1.710	13			22.230
18	10	1.820	14		25.480	
19	10	2.280	5		11.400	
20	10	2.900	5		14.500	
21	10	0.920	12		11.040	
22	10	1.240	8		9.920	
23	10	-x-	11		11.080	
24	10	1.770	7		12.390	
25	10	2.250	8		18.000	
26	10	-x-	11		12.680	
27	10	2.220	7		15.540	
28	8	2.770	6	16.620		
29	8	2.810	2	5.620		
30	10	3.130	2		6.260	
31	10	1.200	3		3.600	
Celková délka				22.240	475.830	417.800
Specifická hmotnost				0.395	0.617	1.578
Hmotnost [kg]				8.785	293.587	659.288
Hmotnost celkem					961.660	

SCHÉMA BLOKŮ



Položka č. 9 Ø10				
Poloha	ks.	Úseky [m]		Celk. Délka [m]
		X1	X2	
1	1	0.430	1.230	1.230
2	1	0.410	1.210	1.210
3	1	0.400	1.200	1.200
4	1	0.380	1.180	1.180
5	1	0.370	1.170	1.170
6	1	0.350	1.150	1.150
7	1	0.340	1.140	1.140
8	1	0.320	1.120	1.120
9	1	0.310	1.110	1.110
10	1	0.290	1.090	1.090
11	1	0.280	1.080	1.080
Hmotnost celkem [kg]				7.824

Položka č. 26 Ø10						
Poloha	ks.	Úseky [m]			Délka [m]	Celk. Délka [m]
		X1	X2	X3		
1	1	0.430	0.009	0.430	1.230	1.230
2	1	0.410	0.009	0.410	1.210	1.210
3	1	0.400	0.008	0.400	1.200	1.200
4	1	0.380	0.008	0.380	1.180	1.180
5	1	0.370	0.008	0.370	1.170	1.170
6	1	0.350	0.007	0.350	1.150	1.150
7	1	0.340	0.007	0.340	1.140	1.140
8	1	0.320	0.007	0.320	1.120	1.120
9	1	0.310	0.006	0.310	1.110	1.110
10	1	0.290	0.006	0.290	1.090	1.090
11	1	0.280	0.006	0.280	1.080	1.080
Hmotnost celkem [kg]						7.824

Položka č. 23 Ø10				
Poloha	ks.	Úseky [m]		Celk. Délka [m]
		X1	X2	
1	1	0.270	1.080	1.080
2	1	0.260	1.070	1.070
3	1	0.240	1.050	1.050
4	1	0.230	1.040	1.040
5	1	0.210	1.020	1.020
6	1	0.200	1.010	1.010
7	1	0.180	0.990	0.990
8	1	0.170	0.980	0.980
9	1	0.150	0.960	0.960
10	1	0.140	0.950	0.950
11	1	0.120	0.930	0.930
Hmotnost celkem [kg]				6.836

POZNÁMKY:

KRYTÍ VÝZTUŽE MIN. 50 mm

KRYTÍ VÝZTUŽE POD MATRICEMI BUDE 45 mm OD NEJHLUBŠÍ SPÁRY V IMITACI KAMENNÉHO ZDIVA
KRYTÍ A ROZMĚRY PRUTŮ JSOU UVAŽOVÁNY VŽDY K VNĚJŠÍ HRANĚ VÝZTUŽE

BETON C 30/37 XC4 XF3

OCEL 10 505 (R)

- SPONY MOHOU BÝT DODAVATELSKY TVAROVĚ UPRAVENY, NAPŘ. PRAVOÚHLÝ HÁK NA JEDNÉ STRANĚ S OHÝBÁNÍM AŽ IN-SITU.
- V TOMTO MÍSTĚ JE MOŽNO S OHLEDEM NA PROVÁDĚNÍ UMÍSTIT PRACOVNÍ SPÁRU

VÝKAZ TYPOVÝCH SÍTÍ

Ocel: Kari síť Ø8/100 - Ø8/100

Pol.č.	KS	Typ sítě	Délka L [m]	Šířka B [m]	Plocha [m2]
1	4.0	KY-81	5.00	2.15	KY-81 43.000
Celková plocha [m2]					43.000
Specifická hmotnost [kg/m2]					7.990
Celková hmotnost podle typu sítě [kg]					343.570
Celková hmotnost [kg]					343.570

POZNÁMKY: V MÍSTĚ PROSTUPŮ SE KARI SÍŤ PROSTŘÍHNE.
V PLOŠE SÍTÍ JE ZAPOČÍTÁNA REZERVA 40% NA PŘESAHY A PROSTŘÍH.
PŘESAHY SÍTÍ MIN. 400 mm.

